

# TEMAS DE RSU 1

CURSO DE RESPONSABILIDAD SOCIAL UNIVERSITARIA

PROFESORES:  
FERNÁNDEZ DE CORDOVA GUTIERREZ, GRACIELA  
MUÑOZ QUISPE, KEVIN



<https://saape.hcn.pe>

## ¿QUÉ ES EL SAAPE?

El SAAPE es un sistema de abastecimiento de agua segura para emergencia. El fin es abastecer de agua a la población durante las primeras 72 horas de ocurrido un sismo de gran intensidad. Los reservorios incluyen mobiliario para almacenar los productos para el tratamiento del agua, distribución de agua y mantenimiento del reservorio. El diseño del SAAPE contribuye al mejoramiento del espacio público donde se localizan. Las propuestas de diseño se coproducen con los actores locales de la gestión pública y vecinos. La propuesta de diseño es una guía que facilita la toma de decisiones.

- 72 horas** después del sismo
- 2.5 litros** por persona x día x 3 días
- Mobiliario** del reservorio para almacenaje de productos

## ¿CÓMO LLEGAR A LOS RESERVORIOS?

La unidad espacial de abastecimiento de agua (UEA) se compone de puntos de encuentro y vías de recorrido que sirve para acceder a los reservorios de agua. La distancia máxima para acceder a los reservorios es de 500 m.

Los reservorios se localizan en parques reconocidos por los actores locales que sean seguros y que sirven para organizar a los vecinos por sectores y tener una mejor distribución del agua. Los reservorios son hitos de referencia destacándose por su materialidad, color, forma, tamaño y paneles solares para iluminación nocturna.

Se implementan señalizaciones, cruces peatonales a nivel de vereda y de dimensión suficiente para facilitar la accesibilidad y seguridad de diversos usuarios.



## ¿CÓMO FUNCIONA EL RESERVORIO?

El desarrollo de los proyectos de diseño de esta guía estará a cargo de los tomadores de decisiones de la gestión pública y vecinos con la participación de los especialistas necesarios. Los reservorios de agua funcionan mediante diversos sistemas: gravedad y/o bombeo manual debido a que no se contará con electricidad durante la emergencia al menos de los 3 días. Se instalan paneles informativos para indicar la cantidad de agua, el tiempo y el orden en la fila para abastecerse de agua segura durante el día y la noche con iluminación mediante paneles solares.



## ¿CÓMO OBTENER AGUA SEGURA?

- 2.5 litros** por persona por día para 3 días
- Identificar el reservorio de agua ubicado en zonas seguras
- Esperar en la fila (tiempo de espera máximo de 35 min) y acercarse a la manguera distribuidora
- Llenar su recipiente o las bolsas almacenadas de 2.5 litros
- Cerrar la llave y permitir el paso a la siguiente persona en la fila

En este proceso se espera la participación de los jóvenes durante la emergencia.



## ¿QUIÉNES PARTICIPAN?

Tomadores de decisiones: Municipios, INDECI, SEDAPAL, organizadores vecinales, vecinos principalmente jóvenes quienes ayudaran en la función y distribución del agua.

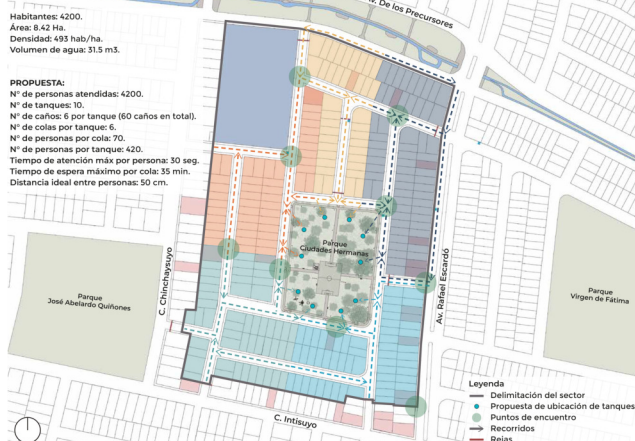
El funcionamiento se propone para ser autosuficiente, para lo cual nos capacitaremos constantemente mediante charlas, simulacros, entre otros. Será imprescindible la asistencia de al menos un miembro por familia. Es tarea de todos asegurar el mantenimiento y cuidado de los reservorios al momento de la emergencia.

# SAAPE: Orden, Color y Forma en el Parque Ciudades Hermanas

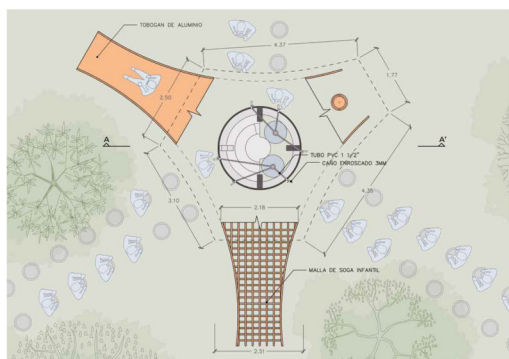
ACUÑA CHAVEZ, BEATRIZ // DE LA TORRE MEGO, YARHED // GOMEZ MORON CASTRO, ARTURO // LINARES SUIO, JOAQUIN // SALCEDO VASALLO, DIEGO

2024-1

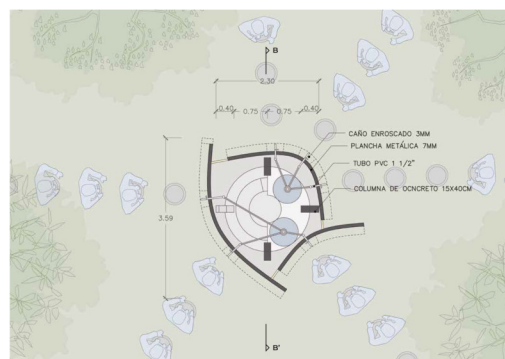
## MAPA DE UBICACIÓN



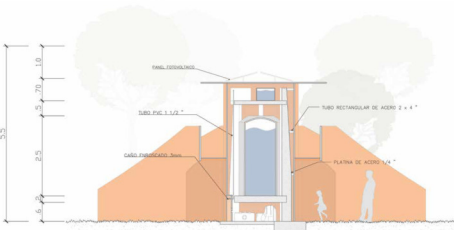
**PROPUESTA** Lineamiento: Diferenciar los reservorios de agua segura mediante color, forma y tamaño, con el fin de generar un orden y resulten reconocibles durante una emergencia de sismo para los vecinos del parque Ciudades Hermanas de San Miguel



Planta módulo de juego para niños



Planta módulo escultórico



Corte A-A'



Corte B-B'



Vista módulo de juego para niños durante emergencia



Vista módulo escultórico durante emergencia

Video de propuesta